

๑.๒๙ เสื้อผู้ป่วยเด็กแบบกิโมโนสีขาวยิมพ์ลายการ์ตูนเบอร์ M จำนวน ๑๐๐ ผืน

- ตัดเย็บด้วยผ้าโทเรนาสีขาวยิมพ์ลายการ์ตูนเบอร์ ๓๔/๒ x ๓๔/ ๒ (±๓)
- ยิมพ์ลายด้วยลายการ์ตูนหมีสีน้ำตาลทั้งตัว
- สกรีนโลโก้ ร.พ.ร้อยเอ็ด ระบุ เดือนปี พ.ศ.ที่กระเป๋าสีด้วยหมึกสีน้ำตาล
- ขนาด รอบอก ๓๐ นิ้ว เสื้อยาว ๑๗ นิ้ว
- การตัดเย็บ เสื้อแบบกิโมโนมีเชือกผูกด้านใน กลางอกและด้านนอก

เอวด้านซ้ายจุดละ ๑ คู่ แต่งขลิบรอบคอ ด้วยผ้าสีน้ำตาลอ่อนติดกระเป๋าด้านขวา ๑ ใบ

- Taking ตำแหน่งติดเชือกให้คงทน สายเชือกผูกทุกเส้นต้องเก็บปลายให้เรียบร้อย



๑.๓๐ เสื้อผู้ป่วยเด็กแบบกิโมโนสีขาวยิมพ์ลายการ์ตูนเบอร์ L จำนวน ๑๐๐ ผืน

- ตัดเย็บด้วยผ้าโทเรนาสีขาวยิมพ์ลายการ์ตูนเบอร์ ๓๔/๒ x ๓๔/ ๒ (±๓)
- ยิมพ์ลายด้วยลายการ์ตูนหมีสีน้ำตาลทั้งตัว
- สกรีนโลโก้ ร.พ.ร้อยเอ็ด ระบุ เดือนปี พ.ศ.ที่กระเป๋าสีด้วยหมึกสีน้ำตาล
- ขนาด รอบอก ๓๒ นิ้ว เสื้อยาว ๑๙ นิ้ว
- การตัดเย็บ เสื้อแบบกิโมโนมีเชือกผูกด้านใน กลางอกและด้านนอก

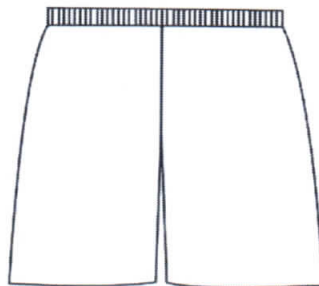
เอวด้านซ้ายจุดละ ๑ คู่ แต่งขลิบรอบคอ ด้วยผ้าสีน้ำตาลอ่อนติดกระเป๋าด้านขวา ๑ ใบ

- Taking ตำแหน่งติดเชือกให้คงทน สายเชือกผูกทุกเส้นต้องเก็บปลายให้เรียบร้อย



๑.๓๑ กางเกงเด็กแบบกิโมโนลายการ์ตูนเบอร์ S จำนวน ๑๐๐ ผืน

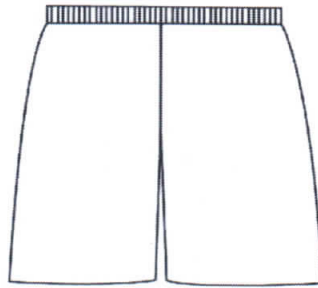
- ตัดเย็บด้วยผ้าโทเรนาสีน้ำตาลอ่อน ใช้โครงสร้างเส้นด้ายเบอร์ ๓๔/๒ x ๓๔/ ๒ (±๓)
- สกรีนโลโก้ ร.พ.ร้อยเอ็ด ระบุเดือน พ.ศ. ที่ได้ขอบเอวขาวด้วยหมึกสีน้ำตาล
- กางเกงแบบเอวยางยืด ๑ นิ้ว
- ขนาด รอบสะโพก ๒๔ นิ้ว ขายาว ๑๓ นิ้ว รอบปลายขา ๑๖ นิ้ว



(ลงชื่อ).....ประธานกรรมการ (ลงชื่อ).....กรรมการ (ลงชื่อ).....กรรมการ
 (นายเจริญ นิลสุ) (นางเพียงใจ เวชวงค์) (นายสมศักดิ์ ทารประทุม)

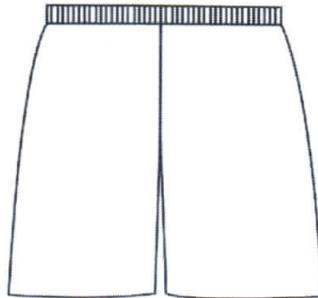
๑.๓๒ กางเกงเด็กแบบกิโมโนลายการ์ตูนเบอร์ M จำนวน ๑๐๐ ผืน



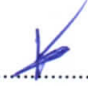
- ตัดเย็บด้วยผ้าโทเรหนาสีน้ำตาลอ่อน ใช้โครงสร้างเส้นด้ายเบอร์ ๓๔/๒ x ๓๔/ ๒ (± 3)
- สกรีนโลโก้ ร.พ.ร้อยเอ็ด ระบุเดือน พ.ศ. ที่ได้ขอบเอวขวาด้วยหมึกสีน้ำตาล
- กางเกงแบบเอวยางยืด ๑ นิ้ว
- ขนาด รอบสะโพก ๓๐ นิ้ว ขายาว ๒๐ นิ้ว รอบปลายขา ๑๘ นิ้ว



๑.๓๓ กางเกงเด็กแบบกิโมโนลายการ์ตูนเบอร์ L จำนวน ๑๐๐ ผืน

- ตัดเย็บด้วยผ้าโทเรหนาสีน้ำตาลอ่อน ใช้โครงสร้างเส้นด้ายเบอร์ ๓๔/๒ x ๓๔/ ๒ (± 3)
- สกรีนโลโก้ ร.พ.ร้อยเอ็ด ระบุเดือน พ.ศ. ที่ได้ขอบเอวขวาด้วยหมึกสีน้ำตาล
- กางเกงแบบเอวยางยืด ๑ นิ้ว
- ขนาด รอบสะโพก ๓๒ นิ้ว ขายาว ๒๒ นิ้ว รอบปลายขา ๒๐ นิ้ว

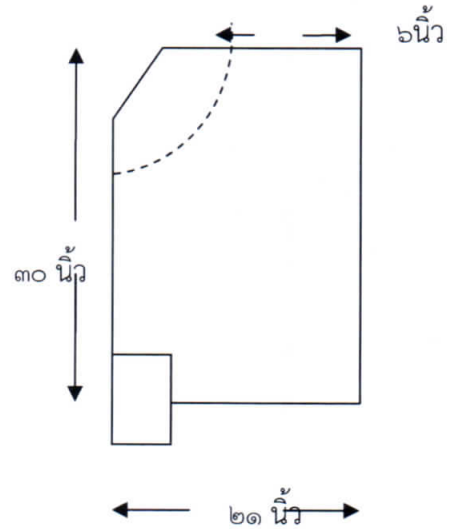


(ลงชื่อ)..........ประธานกรรมการ (ลงชื่อ)..........กรรมการ (ลงชื่อ)..........กรรมการ
(นายเจริญ นิลสุ) (นางเพียงใจ เวชวงศ์) (นายสมศักดิ์ ทารประทุม)

๑.๓๔ ผ้าอังสะพระสงฆ์ จำนวน ๒๐๐ ผืน ราคา ๑๖๐ บาท/หน่วย

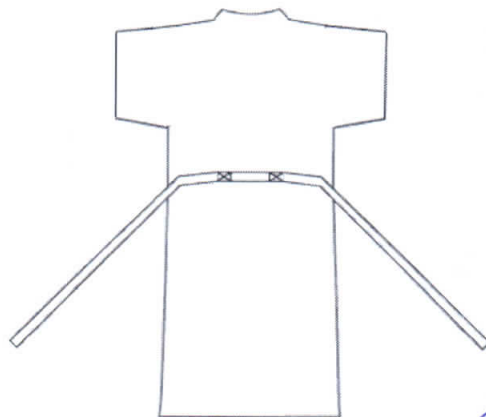
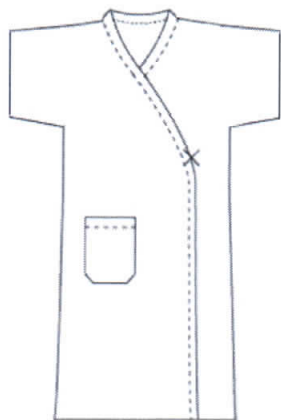
- ตัดเย็บด้วยผ้าโทเรนาสีเหลือง ใช้โครงสร้างเส้นด้ายเบอร์ ๓๔/๒ x ๓๔/๒ (±๓)
 - พิมพ์โลโก้ รพ. ร้อยเอ็ด และตัวอักษร รพ. ร้อยเอ็ด ระบุ เดือน ปี พ.ศ. ที่ซื้อ
- ขนาด - ตัวผ้าสี่ก ๓๐ นิ้ว ผ้าข้างซ้ายตลอดแนว มีสายผูกด้านล่าง ๓ คู่

- รอบอก ๔๕ นิ้ว
- บ่าด้านเดียวยาว ๖ นิ้ว
 - กระเป๋าด้านขวา ๑ ใบ
- แหวกด้านขวาด้านล่างขึ้นบน ๕ นิ้ว



๑.๓๕ ชุดคลุมพระภิกษุสงฆ์อาพาธเข้าห้องผ่าตัด ฟริไซส์ จำนวน ๕๐ ชุด

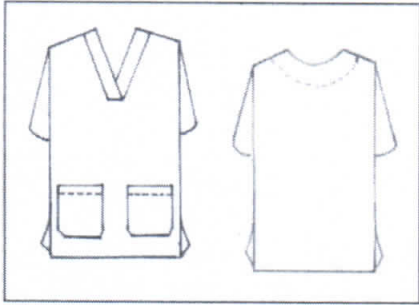
- ตัดเย็บด้วยผ้าโทเรนาสีเหลืองพระ ใช้โครงสร้างเส้นด้ายเบอร์ ๓๔/๒ x ๓๔/๒ (±๓)
- ขนาดไหล่วัดจากปลายแขนซ้ายถึงปลายแขนขวา ๓๒ นิ้ว
- รอบอก ๕๔ นิ้ว ตัวเสื้อยาว ๔๕ นิ้ว รอบปลายแขน ๑๘ นิ้ว
- ตัดสายผูกด้านในระดับเอวขวา ๑ จุด และอีก ๑ จุด ในระดับเดียวกันด้านนอกด้านซ้าย
- ด้านหลัง ตัดสายผูกระดับเอว ยาว ๕๘ นิ้ว
- พิมพ์โลโก้ รพ. ร้อยเอ็ด ระบุเดือน ปี พ.ศ. ที่ซื้อ



(ลงชื่อ).....ประธานกรรมการ (ลงชื่อ).....กรรมการ (ลงชื่อ).....กรรมการ
 (นายเจริญ นิลสุ) (นางเพียงใจ เวชวงศ์) (นายสมศักดิ์ ทหารประทุม)

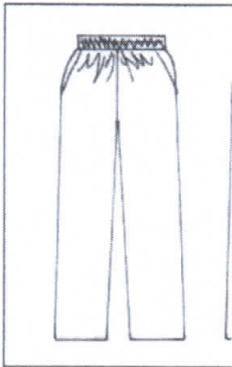
๓๖ ชุดเสื้อ/กางเกงเจ้าหน้าที่กลุ่มงานพยาธิวิทยาสีแดงเลือดนก เบอร์ M จำนวน ๒๐ ชุด

- เสื้อคอวี เบอร์ M ตัดเย็บด้วยผ้า Com twill โครงสร้างเส้นด้ายเบอร์ ๔๕ x ๓๔ (±๓) เส้นด้ายไม่น้อยกว่า ๒๑๕ เส้นต่อตารางนิ้ว



- ไหล่ ๑๘ นิ้ว คอลึก ๖ นิ้ว
- รอบอก ๔๕ นิ้ว
- ตัวยาว ๒๙ นิ้ว
- มีกระเป๋าด้านล่าง ชาย-ขวาข้างละ ๑ ใบ มีซิปสีครีมที่คอและขอบ บนของกระเป๋าด้านล่าง
- พิมพ์อักษรที่หน้าอกเสื้อด้านขวา ข้อความ "Madical Technologist" ปี พ.ศ. ขนาดอักษรสูง ๐.๕ นิ้ว

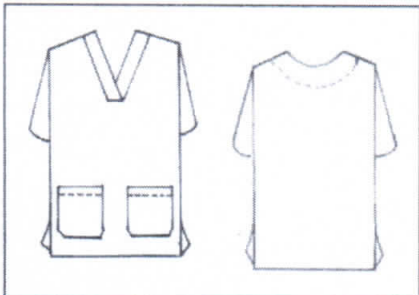
- กางเกง เบอร์ M ตัดเย็บด้วยผ้า Com twill โครงสร้างเส้นด้ายเบอร์ ๔๕ x ๓๔ (±๓) เส้นด้ายไม่น้อยกว่า ๒๑๕ เส้นต่อตารางนิ้ว



- เอว ยัดพร้อมเชือกผูก
- ตัวกางเกงยาว ๓๗ นิ้ว
- รอบเป้า ๓๒ นิ้ว เป้าด้านหลังยื่นออก ๒.๕ นิ้ว
- มีกระเป๋าด้านข้าง ชาย-ขวา ด้านละ ๑ ใบ
- พิมพ์อักษรที่เหนือหัวเข่าด้านขวา ข้อความ "Madical Technologist" ขนาดอักษรสูง ๐.๕ นิ้ว

๓๗ ชุดเสื้อ/กางเกงเจ้าหน้าที่กลุ่มงานพยาธิวิทยาสีแดงเลือดนก เบอร์ L จำนวน ๓๐ ชุด

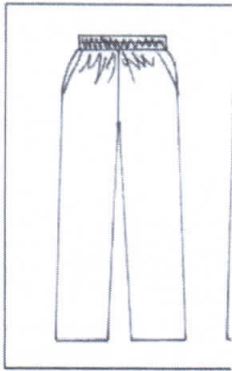
- เสื้อคอวี เบอร์ L ตัดเย็บด้วยผ้า Com twill โครงสร้างเส้นด้ายเบอร์ ๔๕ x ๓๔ (±๓) เส้นด้ายไม่น้อยกว่า ๒๑๕ เส้นต่อตารางนิ้ว



- ไหล่ ๒๐ นิ้ว คอลึก ๖ นิ้ว ซิปสีที่คอ
- รอบอก ๔๗ นิ้ว
- ตัวยาว ๓๐ นิ้ว
- มีกระเป๋าด้านล่าง ชาย-ขวาข้างละ ๑ ใบ มีซิปสีครีมที่คอและขอบ บนของกระเป๋าด้านล่าง
- พิมพ์อักษรที่หน้าอกเสื้อด้านขวา ข้อความ "Madical Technologist" ปี พ.ศ. ขนาดอักษรสูง ๐.๕ นิ้ว

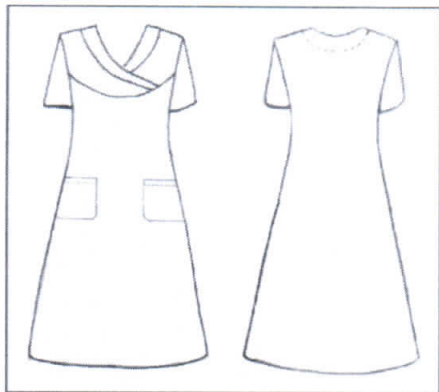
(ลงชื่อ).....ประธานกรรมการ (ลงชื่อ).....กรรมการ (ลงชื่อ).....กรรมการ
 (นายเจริญ นิลสุ) (นางเพียงใจ เวชวงศ์) (นายสมศักดิ์ ทหารประทุม)

- กางเกง เบอร์ L ตัดเย็บด้วยผ้า Com twill โครงสร้างเส้นด้ายเบอร์ ๔๕ x ๓๔ (±๓) เส้นด้ายไม่น้อยกว่า ๒๑๕ เส้นต่อตารางนิ้ว



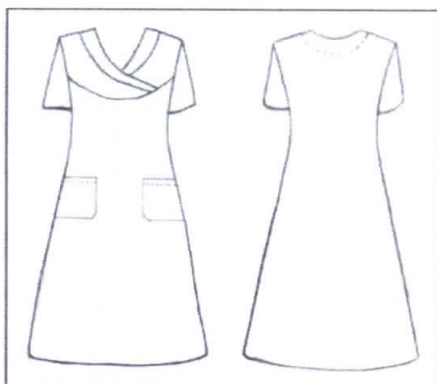
- เอวยางยืดพร้อมเชือกผูก
- ตัวกางเกงยาว ๓๙ นิ้ว
- รอบเป้า ๓๔ นิ้ว เป้าด้านหลังยื่นออก ๒.๕ นิ้ว
- มีกระเป๋าด้านข้าง ซ้าย-ขวา ด้านละ ๑ ใบ
- พิมพ์อักษรที่เหนือหัวเข้าด้านขวา ข้อความ "Madical Technologist" ขนาดอักษรสูง ๐.๕ นิ้ว

๓๘ ชุดกระโปรงเจ้าหน้าที่กลุ่มงานพยาธิวิทยาสีแดงเลือดนกเบอร์ M จำนวน ๒๐ ชุด ตัดเย็บด้วยผ้าโทเรหนา เส้นด้ายเบอร์ ๓๔/๒ x ๓๔/๒ จำนวนเส้นด้ายไม่น้อยกว่า ๑๒๐ เส้นต่อตารางนิ้ว



- ไทล์ ๑๗ นิ้ว คอไขว้ลึก ๖ นิ้ว
- รอบอก ๔๕ นิ้ว
- ตัวกระโปรงยาว ๔๒ นิ้ว
- มีกระเป๋าด้านล่าง ซ้าย-ขวา ข้างละ ๑ ใบ
- พิมพ์อักษรที่หน้าอกเสื้อด้านขวา ข้อความ "Madical Technologist" ขนาดอักษรสูง ๐.๕ นิ้ว

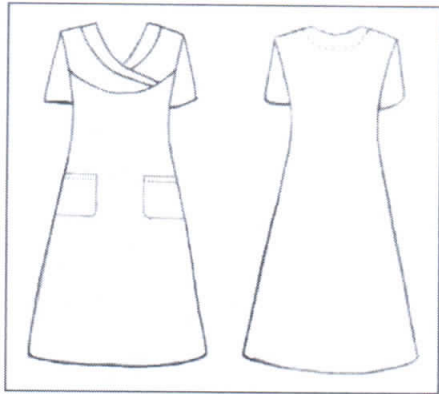
๓๙ ชุดกระโปรงเจ้าหน้าที่กลุ่มงานพยาธิวิทยาสีแดงเลือดนกเบอร์ L จำนวน ๒๐ ชุด ตัดเย็บด้วยผ้าโทเรหนา เส้นด้ายเบอร์ ๓๔/๒ x ๓๔/๒ จำนวนเส้นด้ายไม่น้อยกว่า ๑๒๐ เส้นต่อตารางนิ้ว



- ไทล์ ๑๙ นิ้ว คอไขว้ลึก ๖ นิ้ว
- รอบอก ๔๗ นิ้ว
- ตัวกระโปรงยาว ๔๔ นิ้ว
- มีกระเป๋าด้านล่าง ซ้าย-ขวา ข้างละ ๑ ใบ
- พิมพ์อักษรที่หน้าอกเสื้อด้านขวา ข้อความ "Madical Technologist" ขนาดอักษรสูง ๐.๕ นิ้ว

(ลงชื่อ).....ประธานกรรมการ (ลงชื่อ).....กรรมการ (ลงชื่อ).....กรรมการ
(นายเจริญ นิลสุ) (นางเพียงใจ เวชวงศ์) (นายสมศักดิ์ ทารประทุม)

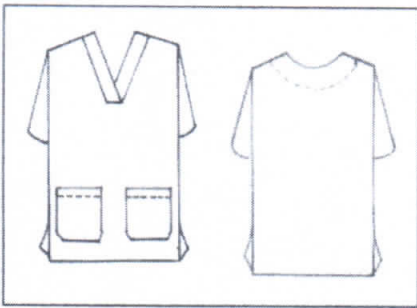
๔๐. ชุดเสื้อต่อกระโปรงเจ้าหน้าที่กลุ่มงานพยาธิวิทยาสีแดงเลือดนกเบอร์ XL จำนวน ๑๐ ชุด ตัดเย็บด้วยผ้าโทเรหนา เส้นด้ายเบอร์ ๓๔/๒ x ๓๔/๒ จำนวนเส้นด้ายไม่น้อยกว่า ๑๒๐ เส้นต่อตารางนิ้ว



- ไหล่ ๒๑ นิ้ว คอไขว้ลึก ๖ นิ้ว
- รอบอก ๔๙ นิ้ว
- ตัวกระโปรงยาว ๔๖ นิ้ว
- มีกระเป๋าด้านล่าง ซ้าย-ขวา ข้างละ ๑ ใบ
- พิมพ์อักษรที่หน้าอกเสื้อด้านขวา ข้อความ “Madical Technologist” ขนาดอักษรสูง ๐.๕ นิ้ว

๔๑. ชุดเสื้อ/กางเกงเจ้าหน้าที่ศูนย์เครื่องมือแพทย์ เบอร์ L จำนวน ๓๐ ชุด

- เสื้อสีฟ้าเข้มคอวี เบอร์ L ตัดเย็บด้วยผ้า Com twill โครงสร้างเส้นด้ายเบอร์ ๔๕ x ๓๔ (± ๓) เส้นด้ายไม่น้อยกว่า ๒๑๕ เส้นต่อตารางนิ้ว

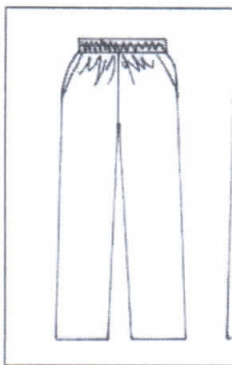


- ไหล่ ๒๐ นิ้ว คอลึก ๖ นิ้ว
- รอบอก ๔๗ นิ้ว
- ตัวยาว ๓๐ นิ้ว
- มีกระเป๋าด้านล่าง ซ้าย-ขวา ข้างละ ๑ ใบ
- พิมพ์อักษรที่หน้าอกเสื้อด้านขวา ข้อความ “MDC๑๐๑”
- พิมพ์อักษรด้านหลังข้อความ “Medical Devices center

รพ.ร้อยเอ็ด” ปี พ.ศ.

- กางเกงสีฟ้าเข้ม เบอร์ L ตัดเย็บด้วยผ้า Com twill โครงสร้างเส้นด้ายเบอร์ ๔๕ x ๓๔ (±๓)

เส้นด้ายไม่น้อยกว่า ๒๑๕ เส้นต่อตารางนิ้ว



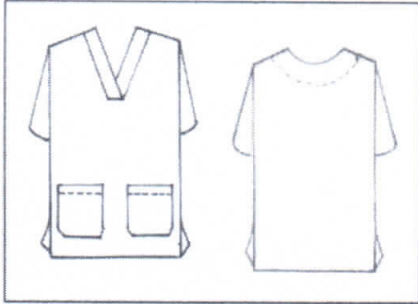
- เอว ยัดพร้อมเชือกผูก
- ตัวกางเกงยาว ๓๙ นิ้ว
- รอบเป้า ๓๔ นิ้ว เป้าด้านหลังยื่นออก ๒.๕ นิ้ว
- มีกระเป๋าด้านข้าง ซ้าย-ขวา ด้านละ ๑ ใบ
- พิมพ์อักษรที่เหนือหัวเข่าด้านขวา ข้อความ “MDC๑๐๑”

รพ.ร้อยเอ็ด” ปี พ.ศ.

(ลงชื่อ).....ประธานกรรมการ (ลงชื่อ).....กรรมการ (ลงชื่อ).....กรรมการ
(นายเจริญ นิลสุ) (นางเพียงใจ เวชวงศ์) (นายสมศักดิ์ ทารประทุม)

๔๒. ชุดเสื้อ/กางเกงเจ้าหน้าที่ศูนย์เครื่องมือแพทย์ เบอร์ XL จำนวน ๖ ชุด

- เสื้อสีฟ้าเข้มคอวี เบอร์ XL ตัดเย็บด้วยผ้า Com twill โครงสร้างเส้นด้ายเบอร์ ๔๕ x ๓๔ (±๓) เส้นด้ายไม่น้อยกว่า ๒๑๕ เส้นต่อตารางนิ้ว

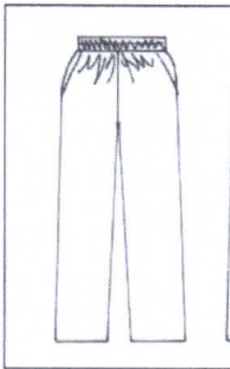


- ไหล่ ๒๒ นิ้ว คอลึก ๖ นิ้ว
- รอบอก ๔๙ นิ้ว
- ตัวยาว ๓๑ นิ้ว
- มีกระเป๋าด้านล่าง ซ้าย-ขวา ข้างละ ๑ ใบ
- พิมพ์อักษรที่หน้าอกเสื้อด้านขวา ข้อความ “MDC๑๐๑”
- พิมพ์อักษรด้านหลัง ข้อความ “Medical Devices center

รพ.ร้อยเอ็ด” ปี พ.ศ.

- กางเกงสีฟ้าเข้ม เบอร์ XL ตัดเย็บด้วยผ้า Com twill โครงสร้างเส้นด้ายเบอร์ ๔๕ x ๓๔

(±๓) เส้นด้ายไม่น้อยกว่า ๒๑๕ เส้นต่อตารางนิ้ว

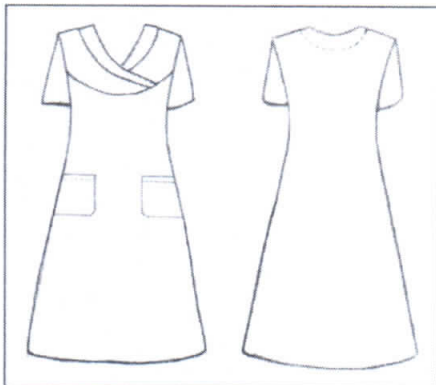


- เอวยางยืดพร้อมเชือกผูก
- ตัวกางเกงยาว ๔๑ นิ้ว
- รอบเป้า ๓๖ นิ้ว เป้าด้านหลังยื่นออก ๒.๕ นิ้ว
- มีกระเป๋าด้านข้าง ซ้าย-ขวา ด้านละ ๑ ใบ
- พิมพ์อักษรที่เหนือหัวเข่าด้านขวา ข้อความ “MDC๑๐๑”

รพ.ร้อยเอ็ด” ปี พ.ศ.

๔๓. ชุดเสื้อต่อกระโปรงเจ้าหน้าที่ศูนย์เครื่องมือแพทย์สีฟ้าเข้ม เบอร์ M จำนวน ๖ ชุด

ตัดเย็บด้วยผ้าโทเรนา เส้นด้ายเบอร์ ๓๔/๒ x ๓๔/๒ จำนวนเส้นด้ายไม่น้อยกว่า ๑๒๐ เส้นต่อตารางนิ้ว

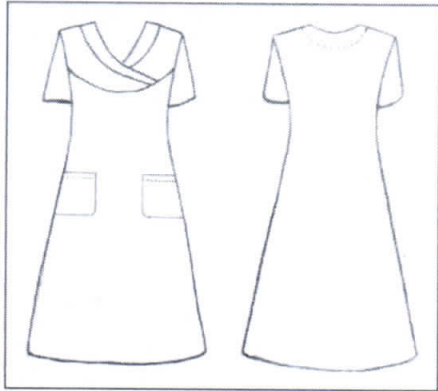


- รอบอก ๔๕ นิ้ว
- ตัวกระโปรงยาว ๔๒ นิ้ว
- มีกระเป๋าด้านล่าง ซ้าย-ขวา ข้างละ ๑ ใบ
- พิมพ์อักษรที่หน้าอกเสื้อด้านขวา ข้อความ “MDC๑๐๑”
- พิมพ์อักษรด้านหลัง ข้อความ “Medical Devices center ๑๐๑”

รพ.ร้อยเอ็ด” ปี พ.ศ.

(ลงชื่อ).....ประธานกรรมการ (ลงชื่อ).....กรรมการ (ลงชื่อ).....กรรมการ
(นายเจริญ นิลสุ) (นางเพียงใจ เวชวงศ์) (นายสมศักดิ์ ทารประทุม)

๔๔. ชุดเสื้อต่อกระโปรงเจ้าหน้าที่ศูนย์เครื่องมือแพทย์สีฟ้าเข้ม เบอร์ XL จำนวน ๖ ชุด ตัดเย็บด้วยผ้าโพลีเอสเตอร์ เส้นด้ายเบอร์ ๓๔/๒ x ๓๔/๒ จำนวนเส้นด้ายไม่น้อยกว่า ๑๒๐ เส้นต่อตารางนิ้ว

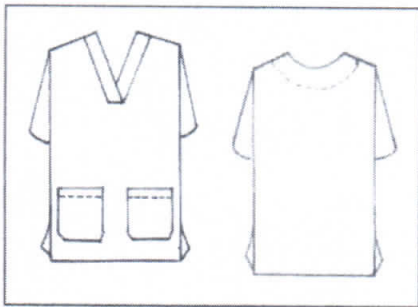


- ไหล่ ๒๑ นิ้ว คอไขว้ลึก ๖ นิ้ว
- รอบอก ๔๙ นิ้ว
- ตัวกระโปรงยาว ๔๖ นิ้ว
- มีกระเป๋าตื้นด้านข้าง ชาย-ขวา ข้างละ ๑ ใบ
- พิมพ์อักษรที่หน้าอกเสื้อด้านขวา ข้อความ “MDC๑๐๑”
- พิมพ์อักษรด้านหลัง ข้อความ “Medical Devices center ๑๐๑” รพ.ร้อยเอ็ด ปี พ.ศ.

๔๕. ชุดเสื้อ/กางเกงเจ้าหน้าที่ซักฟอก ตัดเย็บ สีฟ้าเข้มเบอร์ S จำนวน ๖ ชุด

- เสื้อสีฟ้าเข้มคอวีเบอร์ S ตัดเย็บด้วยผ้าโพลีเอสเตอร์สีฟ้าเข้ม

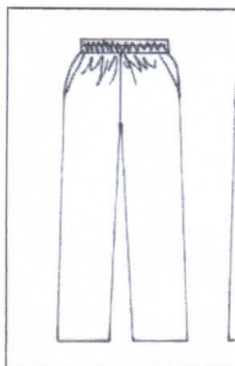
ใช้โครงสร้างเส้นด้ายเบอร์ ๓๔/๒ x ๓๔/๒ (±๓)



- ไหล่ ๑๖ นิ้ว คอลึก ๖ นิ้ว
- รอบอก ๔๒ นิ้ว
- ตัวยาว ๒๗ นิ้ว
- มีกระเป๋าตื้นด้านข้าง ชาย-ขวา ข้างละ ๑ ใบ
- พิมพ์อักษรที่หน้าอกเสื้อด้านขวา ข้อความ “ซักฟอก ตัดเย็บ” รพ.ร้อยเอ็ด” ปี พ.ศ. ขนาดอักษรสูง ๐.๕ นิ้ว

- กางเกงสีฟ้าเข้ม เบอร์ S ตัดเย็บด้วยผ้าโพลีเอสเตอร์สีฟ้าเข้ม

ใช้โครงสร้างเส้นด้ายเบอร์ ๓๔/๒ x ๓๔/๒ (±๓)

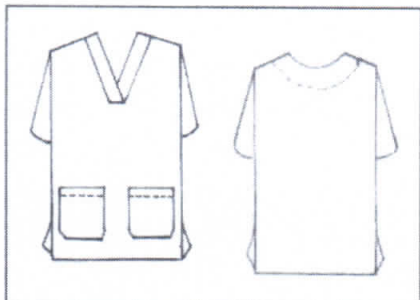


- เอวยางยืดพร้อมเชือกผูก
- ตัวกางเกงยาว ๓๕ นิ้ว
- รอบเป้า ๓๐ นิ้ว เป้าด้านหลังยื่นออก ๒.๕ นิ้ว
- มีกระเป๋าตื้นด้านข้าง ชาย-ขวา ด้านละ ๑ ใบ
- พิมพ์อักษรที่เหนือหัวเข่าด้านขวา ข้อความ “ซักฟอก ตัดเย็บ” รพ.ร้อยเอ็ด” ปี พ.ศ. ขนาดอักษรสูง ๐.๕ นิ้ว

(ลงชื่อ).....ประธานกรรมการ (ลงชื่อ).....กรรมการ (ลงชื่อ).....กรรมการ
(นายเจริญ นิลสุ) (นางเพียงใจ เวชวงศ์) (นายสมศักดิ์ ทารประทุม)

๔๖. ชุดเสื้อ/กางเกงเจ้าหน้าที่ซักฟอก ตัดเย็บ สีฟ้าเข้มเบอร์ M จำนวน ๒๘ ชุด
- เสื้อสีฟ้าเข้มคอวีเบอร์ M ตัดเย็บด้วยผ้าโทเรหนาสีฟ้าเข้ม

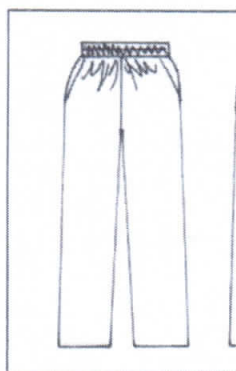
ใช้โครงสร้างเส้นด้ายเบอร์ ๓๔/๒ x ๓๔/๒ (±๓)



- ไหล่ ๑๘ นิ้ว คอลึก ๖ นิ้ว
- รอบอก ๔๕ นิ้ว
- ตัวยาว ๒๙ นิ้ว
- มีกระเป๋าด้านล่าง ซ้าย-ขวา ข้างละ ๑ ใบ
- พิมพ์อักษรที่หน้าอกเสื้อด้านขวา ข้อความ “ซักฟอก ตัดเย็บ” รพ.ร้อยเอ็ด” ปี พ.ศ. ขนาดอักษรสูง ๐.๕ นิ้ว

- กางเกงสีฟ้าเข้ม เบอร์ M ตัดเย็บด้วยผ้าโทเรหนาสีฟ้าเข้ม

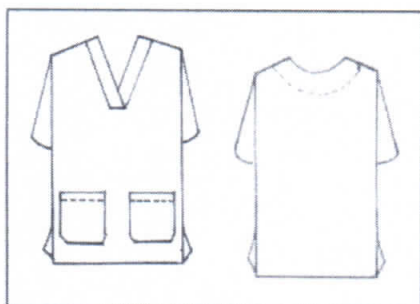
ใช้โครงสร้างเส้นด้ายเบอร์ ๓๔/๒ x ๓๔/๒ (±๓)



- เอว ยืดพร้อมเชือกผูก
- ตัวกางเกงยาว ๓๗ นิ้ว
- รอบเป้า ๓๒ นิ้ว เป้าด้านหลังยื่นออก ๒.๕ นิ้ว
- มีกระเป๋าด้านข้าง ซ้าย-ขวา ด้านละ ๑ ใบ
- พิมพ์อักษรที่เหนือหัวเข่าด้านขวา ข้อความ “ “ซักฟอก ตัดเย็บ” รพ.ร้อยเอ็ด” ปี พ.ศ. ขนาดอักษรสูง ๐.๕ นิ้ว

๔๗. ชุดเสื้อ/กางเกงเจ้าหน้าที่ซักฟอก ตัดเย็บ สีฟ้าเข้มเบอร์ L จำนวน ๒๒ ชุด
- เสื้อสีฟ้าเข้มคอวีเบอร์ L ตัดเย็บด้วยผ้าโทเรหนาสีฟ้าเข้ม

ใช้โครงสร้างเส้นด้ายเบอร์ ๓๔/๒ x ๓๔/๒ (±๓)

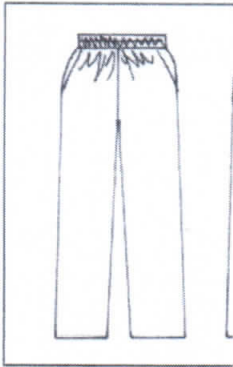


- ไหล่ ๒๐ นิ้ว คอลึก ๖ นิ้ว
- รอบอก ๔๗ นิ้ว
- ตัวยาว ๓๐ นิ้ว
- มีกระเป๋าด้านล่าง ซ้าย-ขวา ข้างละ ๑ ใบ
- พิมพ์อักษรที่หน้าอกเสื้อด้านขวา ข้อความ “ซักฟอก ตัดเย็บ” รพ.ร้อยเอ็ด” ปี พ.ศ. ขนาดอักษรสูง ๐.๕ นิ้ว

(ลงชื่อ).....ประธานกรรมการ (ลงชื่อ).....กรรมการ (ลงชื่อ).....กรรมการ
(นายเจริญ นิลสุ) (นางเพียงใจ เวชวงศ์) (นายสมศักดิ์ ทหารประทุม)

- กางเกงสีฟ้าเข้ม เบอร์ L ตัดเย็บด้วยผ้าโทเรนาสีฟ้าเข้ม

ใช้โครงสร้างเส้นด้ายเบอร์ ๓๔/๒ x ๓๔/๒ (±๓)

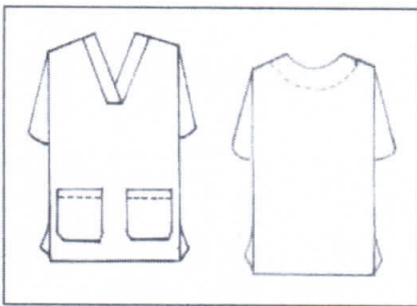


- เอว ยัดพร้อมเชือกผูก
- ตัวกางเกงยาว ๓๙ นิ้ว
- รอบเป้า ๓๔ นิ้ว เป้าด้านหลังยื่นออก ๒.๕ นิ้ว
- มีกระเป๋าปะด้านข้าง ซ้าย-ขวา ด้านละ ๑ ใบ
- พิมพ์อักษรที่เหนือหัวเข้าด้านขวา ข้อความ “ “ซั๊กฟอก ตัดเย็บ”
รพ.ร้อยเอ็ด” ปี พ.ศ. ขนาดอักษรสูง ๐.๕ นิ้ว

๔๘. ชุดเสื้อ/กางเกงเจ้าหน้าที่ซั๊กฟอก ตัดเย็บ สีฟ้าเข้มเบอร์ XL จำนวน ๘ ชุด

- เสื้อสีฟ้าเข้มคอวีเบอร์ XL ตัดเย็บด้วยผ้าโทเรนาสีฟ้าเข้ม

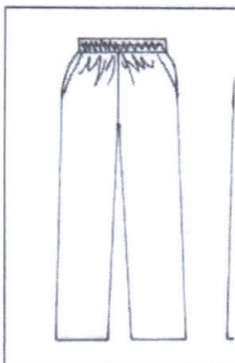
ใช้โครงสร้างเส้นด้ายเบอร์ ๓๔/๒ x ๓๔/๒ (±๓)






- ไหล่ ๒๒ นิ้ว คอลึก ๖ นิ้ว
- รอบอก ๔๙ นิ้ว
- ตัวยาว ๓๑ นิ้ว
- มีกระเป๋าตัดกลาง ซ้าย-ขวา ข้างละ ๑ ใบ
- พิมพ์อักษรที่หน้าอกเสื้อด้านขวา ข้อความ “ซั๊กฟอก ตัดเย็บ”
รพ.ร้อยเอ็ด” ปี พ.ศ. ขนาดอักษรสูง ๐.๕ นิ้ว

- กางเกงสีฟ้าเข้ม เบอร์ XL ตัดเย็บด้วยผ้าโทเรนาสีฟ้าเข้ม

ใช้โครงสร้างเส้นด้ายเบอร์ ๓๔/๒ x ๓๔/๒ (±๓)

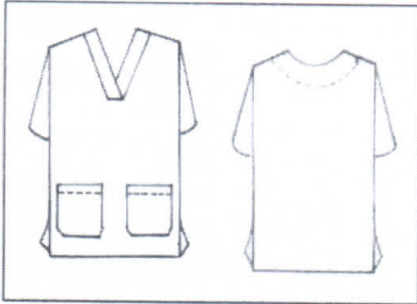


- เอว ยัดพร้อมเชือกผูก
- ตัวกางเกงยาว ๔๑ นิ้ว
- รอบเป้า ๓๖ นิ้ว เป้าด้านหลังยื่นออก ๒.๕ นิ้ว
- มีกระเป๋าปะด้านข้าง ซ้าย-ขวา ด้านละ ๑ ใบ
- พิมพ์อักษรที่เหนือหัวเข้าด้านขวา ข้อความ “ “ซั๊กฟอก ตัดเย็บ”
รพ.ร้อยเอ็ด” ปี พ.ศ. ขนาดอักษรสูง ๐.๕ นิ้ว

(ลงชื่อ)..........ประธานกรรมการ (ลงชื่อ)..........กรรมการ (ลงชื่อ)..........กรรมการ
(นายเจริญ นิลสุ) (นางเพียงใจ เวชวงศ์) (นายสมศักดิ์ ทารประทุม)

๔๙. ชุดเสื้อ/กางเกงเจ้าหน้าที่ซักฟอก ตัดเย็บ สีฟ้าเข้มเบอร์ XXL จำนวน ๒ ชุด
- เสื้อสีฟ้าเข้มคอวีเบอร์ XXL ตัดเย็บด้วยผ้าโพลีเอสเตอร์สีฟ้าเข้ม

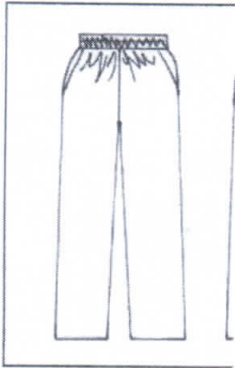
ใช้โครงสร้างเส้นด้ายเบอร์ ๓๔/๒ x ๓๔/ ๒ (±๓)



- ไหล่ ๒๔ นิ้ว คอลึก ๖ นิ้ว
- รอบอก ๕๑ นิ้ว
- ตัวยาว ๓๒ นิ้ว
- มีกระเป๋าด้านล่าง ชาย-ขวา ข้างละ ๑ ใบ
- พิมพ์อักษรที่หน้าอกเสื้อด้านขวา ข้อความ “ซักฟอก ตัดเย็บ” รพ.ร้อยเอ็ด” ปี พ.ศ. ขนาดอักษรสูง ๐.๕ นิ้ว

- กางเกงสีฟ้าเข้ม เบอร์ XXL ตัดเย็บด้วยผ้าโพลีเอสเตอร์สีฟ้าเข้ม

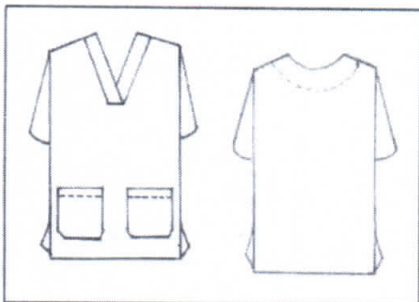
ใช้โครงสร้างเส้นด้ายเบอร์ ๓๔/๒ x ๓๔/๒ (±๓)



- เอวยางยืดพร้อมเชือกผูก
- ตัวกางเกงยาว ๔๓ นิ้ว
- รอบเป้า ๓๘ นิ้ว เป้าด้านหลังยื่นออก ๒.๕ นิ้ว
- มีกระเป๋าด้านข้าง ชาย-ขวา ด้านละ ๑ ใบ
- พิมพ์อักษรที่เหนือหัวเข่าด้านขวา ข้อความ “ซักฟอก ตัดเย็บ” รพ.ร้อยเอ็ด” ปี พ.ศ. ขนาดอักษรสูง ๐.๕ นิ้ว

๕๐. ชุดเสื้อ/กางเกงเจ้าหน้าที่ซักฟอก ตัดเย็บ สีฟ้าเข้มเบอร์ ๓XL จำนวน ๔ ชุด
- เสื้อสีฟ้าเข้มคอวีเบอร์ ๓XL ตัดเย็บด้วยผ้าโพลีเอสเตอร์สีฟ้าเข้ม

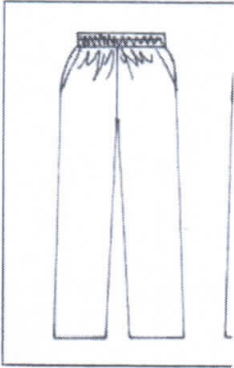
ใช้โครงสร้างเส้นด้ายเบอร์ ๓๔/๒ x ๓๔/ ๒ (±๓)



- ไหล่ ๒๖ นิ้ว คอลึก ๖ นิ้ว
- รอบอก ๕๔ นิ้ว
- ตัวยาว ๓๕ นิ้ว
- มีกระเป๋าด้านล่าง ชาย-ขวา ข้างละ ๑ ใบ
- พิมพ์อักษรที่หน้าอกเสื้อด้านขวา ข้อความ “ซักฟอก ตัดเย็บ” รพ.ร้อยเอ็ด” ปี พ.ศ. ขนาดอักษรสูง ๐.๕ นิ้ว

(ลงชื่อ).....ประธานกรรมการ (ลงชื่อ).....กรรมการ (ลงชื่อ).....กรรมการ
(นายเจริญ นิลสุ) (นางเพียงใจ เวชวงศ์) (นายสมศักดิ์ ทารประทุม)

- กางเกงสีฟ้าเข้ม เบอร์ ๓XL ตัดเย็บด้วยผ้าโทเรหนาสีฟ้าเข้ม
ใช้โครงสร้างเส้นด้ายเบอร์ ๓๔/๒ x ๓๔/๒ (±๓)



- เอว ยัดพร้อมเชือกผูก
- ตัวกางเกงยาว ๔๕ นิ้ว
- รอบเป้า ๔๐ นิ้ว เป้าด้านหลังยื่นออก ๒.๕ นิ้ว
- มีกระเป๋าด้านข้าง ซ้าย-ขวา ด้านละ ๑ ใบ
- พิมพ์อักษรที่เหนือหัวเข้าด้านขวา ข้อความ “ซั๊กฟอก ตัดเย็บ”
รพ.ร้อยเอ็ด” ปี พ.ศ. ขนาดอักษรสูง ๐.๕ นิ้ว

(ลงชื่อ).....ประธานกรรมการ (ลงชื่อ).....กรรมการ (ลงชื่อ).....กรรมการ
(นายเจริญ นิลสุ) (นางเพียงใจ เวชวงศ์) (นายสมศักดิ์ ทหารประทุม)

เงื่อนไขและข้อกำหนด

๑. ขนาดความกว้างและยาวของตัวอย่างผ้าสำเร็จรูปแต่ละประเภทที่ยังไม่ผ่านกระบวนการซัก บวกกลับได้ด้านละ ๒ % ของขนาดผืนผ้า
๒. สีของผ้าและสีพิมพ์ชื่อหน่วยงาน ต้องไม่ตก เนื้อผ้าต้องไม่หดตัวบวกกลับได้ด้านละ ๒ % ของขนาดผืนผ้า หลังจากการซักตามกระบวนการของโรงพยาบาลปกติ
๓. ฝีเข็มไม่น้อยกว่า ๙ ฝีเข็มต่อ ๑ นิ้ว
๔. คุณภาพผ้าต้องเทียบเท่าหรือสูงกว่าที่กำหนดไว้
๕. ผู้ขายต้องส่งตัวอย่างผ้าตัดเย็บสำเร็จรูปทุกรายการ รายการละ ๒ ชิ้น ให้คณะกรรมการล่วงหน้าอย่างน้อย๗วันก่อนถึงวันตกลงราคาเพื่อประกอบการพิจารณาและจะส่งคืนให้กับผู้ขายเมื่อกระบวนการจัดซื้อจัดจ้างเสร็จสิ้น
๖. ผู้เสนอจะต้องส่งรายงานผลทดสอบเนื้อผ้าจากสถาบันพัฒนาอุตสาหกรรมสิ่งทอที่ระบุคุณลักษณะอย่างน้อยดังนี้
 - ผ้ายางปูเตียง เป็นหนังเทียมด้านหลังเป็นผ้าตาข่าย
 - ผ้าขนหนูสีขาว ระบุเป็น Cotton ๑๐๐%
 - ผ้าสาหลูสีขาว ใช้ใยฝ้าย ๑๐๐% หรือ Cotton ๑๐๐% ในการผลิต เนื้อผ้าโปร่ง น้ำหนักเบา
 - ผ้าโทรหนาสีขาว ระบุเป็นผ้า Polyester ๖๕% (+-๓) Rayon ๓๕% (+-๓) เส้นด้ายเบอร์ ๓๔/๒ x ๓๔/๒ บวกกลับได้ไม่เกินสามเบอร์ จำนวนเส้นด้ายรวมกันแล้วไม่น้อยกว่า ๑๒๐ เส้นต่อ ๑ ตารางนิ้ว (จำนวนเส้นด้ายยืนต้องไม่น้อยกว่า ๗๐ เส้น,จำนวนเส้นด้ายพุ่งต้องไม่น้อยกว่า ๕๐ เส้น)
 - ผ้าโทรหนาสีเขียวแก่ ระบุเป็นผ้า Polyester ๖๕% (+-๓) Rayon ๓๕% (+-๓) เส้นด้ายเบอร์ ๓๔/๒ x ๓๔/๒ บวกกลับได้ไม่เกินสามเบอร์ จำนวนเส้นด้ายรวมกันแล้วไม่น้อยกว่า ๑๒๐ เส้นต่อ ๑ ตารางนิ้ว (จำนวนเส้นด้ายยืนต้องไม่น้อยกว่า ๗๐ เส้น,จำนวนเส้นด้ายพุ่งต้องไม่น้อยกว่า ๕๐ เส้น)
 - ผ้าโทรหนาสีฟ้า ระบุเป็นผ้า Polyester ๖๕% (+-๓) Rayon ๓๕% (+-๓) เส้นด้ายเบอร์ ๓๔/๒ x ๓๔/๒ บวกกลับได้ไม่เกินสามเบอร์ จำนวนเส้นด้ายรวมกันแล้วไม่น้อยกว่า ๑๒๐ เส้นต่อ ๑ ตารางนิ้ว (จำนวนเส้นด้ายยืนต้องไม่น้อยกว่า ๗๐ เส้น,จำนวนเส้นด้ายพุ่งต้องไม่น้อยกว่า ๕๐ เส้น)
 - ผ้าโทรหนาสีม่วง ระบุเป็นผ้า Polyester ๖๕% (+-๓) Rayon ๓๕% (+-๓) เส้นด้ายเบอร์ ๓๔/๒ x ๓๔/๒ บวกกลับได้ไม่เกินสามเบอร์ จำนวนเส้นด้ายรวมกันแล้วไม่น้อยกว่า ๑๒๐ เส้นต่อ ๑ ตารางนิ้ว (จำนวนเส้นด้ายยืนต้องไม่น้อยกว่า ๗๐ เส้น,จำนวนเส้นด้ายพุ่งต้องไม่น้อยกว่า ๕๐ เส้น)
 - ผ้าโทรหนาสีชมพู ระบุเป็นผ้า Polyester ๖๕% (+-๓) Rayon ๓๕% (+-๓) เส้นด้ายเบอร์ ๓๔/๒ x ๓๔/๒ บวกกลับได้ไม่เกินสามเบอร์ จำนวนเส้นด้ายรวมกันแล้วไม่น้อยกว่า ๑๒๐ เส้นต่อ ๑ ตารางนิ้ว (จำนวนเส้นด้ายยืนต้องไม่น้อยกว่า ๗๐ เส้น,จำนวนเส้นด้ายพุ่งต้องไม่น้อยกว่า ๕๐ เส้น)

(ลงชื่อ).....ประธานกรรมการ (ลงชื่อ).....กรรมการ (ลงชื่อ).....กรรมการ
(นายเจริญ นิลสุ) (นางเพียงใจ เวชวงศ์) (นายสมศักดิ์ ทหารประทุม)

- ผ้าโทเรนาสีเหลือง ระบุเป็นผ้า Polyester ๖๕% (+๓) Rayon ๓๕% (+๓) เส้นด้ายเบอร์ ๓๔/๒ x ๓๔/๒ บวกกลับได้ไม่เกินสามเบอร์ จำนวนเส้นด้ายรวมกันแล้วไม่น้อยกว่า ๑๒๐ เส้นต่อ ๑ ตารางนิ้ว (จำนวนเส้นด้ายยืนต้องไม่น้อยกว่า ๗๐ เส้น, จำนวนเส้นด้ายพุ่งต้องไม่น้อยกว่า ๕๐ เส้น)

- ผ้าโทเรนาสีแดงเลือดนก ระบุเป็นผ้า Polyester ๖๕% (+๓) Rayon ๓๕% (+๓) เส้นด้ายเบอร์ ๓๔/๒ x ๓๔/๒ บวกกลับได้ไม่เกินสามเบอร์ จำนวนเส้นด้ายรวมกันแล้วไม่น้อยกว่า ๑๒๐ เส้นต่อ ๑ ตารางนิ้ว (จำนวนเส้นด้ายยืนต้องไม่น้อยกว่า ๗๐ เส้น, จำนวนเส้นด้ายพุ่งต้องไม่น้อยกว่า ๕๐ เส้น)

- ผ้าโทเรนาสีน้ำเงินเข้ม ระบุเป็นผ้า Polyester ๖๕% (+๓) Rayon ๓๕% (+๓) เส้นด้ายเบอร์ ๓๔/๒ x ๓๔/๒ บวกกลับได้ไม่เกินสามเบอร์ จำนวนเส้นด้ายรวมกันแล้วไม่น้อยกว่า ๑๒๐ เส้นต่อ ๑ ตารางนิ้ว (จำนวนเส้นด้ายยืนต้องไม่น้อยกว่า ๗๐ เส้น, จำนวนเส้นด้ายพุ่งต้องไม่น้อยกว่า ๕๐ เส้น)

- ผ้าโทเรนาสีฟ้าเข้ม ระบุเป็นผ้า Polyester ๖๕% (+๓) Rayon ๓๕% (+๓) เส้นด้ายเบอร์ ๓๔/๒ x ๓๔/๒ บวกกลับได้ไม่เกินสามเบอร์ จำนวนเส้นด้ายรวมกันแล้วไม่น้อยกว่า ๑๒๐ เส้นต่อ ๑ ตารางนิ้ว (จำนวนเส้นด้ายยืนต้องไม่น้อยกว่า ๗๐ เส้น, จำนวนเส้นด้ายพุ่งต้องไม่น้อยกว่า ๕๐ เส้น)

- ผ้า Com twill สีแดงเลือดนก ระบุเป็นผ้า Polyester ๖๕% (+๓) Cotton ๓๕% (+๓) เส้นด้ายเบอร์ ๔๕ x ๓๔ บวกกลับได้ไม่เกินสามเบอร์ จำนวนเส้นด้ายรวมกันแล้วไม่น้อยกว่า ๒๑๕ เส้นต่อ ๑ ตารางนิ้ว (จำนวนเส้นด้ายยืนต้องไม่น้อยกว่า ๑๔๓ เส้น, จำนวนเส้นด้ายพุ่งต้องไม่น้อยกว่า ๗๒ เส้น)

- ผ้า Com twill สีฟ้าเข้ม ระบุเป็นผ้า Polyester ๖๕% (+๓) Cotton ๓๕% (+๓) เส้นด้าย เบอร์ ๔๕ x ๓๔ บวกกลับได้ไม่เกินสามเบอร์ จำนวนเส้นด้ายรวมกันแล้วไม่น้อยกว่า ๒๑๕ เส้นต่อ ๑ ตารางนิ้ว (จำนวนเส้นด้ายยืนต้องไม่น้อยกว่า ๑๔๓ เส้น, จำนวนเส้นด้ายพุ่งต้องไม่น้อยกว่า ๗๒ เส้น)

- ผ้า Com twill สีม่วง ระบุเป็นผ้า Polyester ๖๕% (+๓) Cotton ๓๕% (+๓) เส้นด้าย เบอร์ ๔๕ x ๓๔ บวกกลับได้ไม่เกินสามเบอร์ จำนวนเส้นด้ายรวมกันแล้วไม่น้อยกว่า ๒๑๕ เส้นต่อ ๑ ตารางนิ้ว (จำนวนเส้นด้ายยืนต้องไม่น้อยกว่า ๑๔๓ เส้น, จำนวนเส้นด้ายพุ่งต้องไม่น้อยกว่า ๗๒ เส้น)

๗. รายงานผลการทดสอบผ้า ต้องออกให้ไม่เกิน ๙๐ วัน นับถึงวันยื่นซอง และให้นำผลทดสอบต้นฉบับมาแสดงในวันยื่นซอง โดยจะคืนให้ภายหลังจากการตรวจสอบเสร็จสิ้น

๘. การส่งมอบ ผ้าทุกรายการต้องห่อหุ้มด้วยพลาสติกหรือวัสดุที่กันความเปียกชื้น ปิดผนึกให้เรียบร้อยมิดชิด มีป้ายกระดาษระบุชนิดของผ้าและจำนวนที่ชัดเจนติดไว้ที่หน้าหีบห่อ

- สินค้าที่มอบต้องเป็นของใหม่ ไม่เก่าเก็บ และไม่ผ่านการใช้งานมาก่อน

- ให้ส่งมอบสินค้าภายใน ๙๐ วัน นับจากวันที่ลงนามในสัญญาซื้อขาย

๙. ในกรณีของประเภทผ้าที่มีการระบุไซส์ ผู้ขายต้องติดป้ายชื่อหรือโลโก้ของบริษัทผู้ขาย พร้อมบอกขนาดไซส์ เสื้อที่จุดใต้ปกคอด้านใน/กางเกงที่จุดเอวด้านหน้า

๑๐. ขนาดของโลโก้ของโรงพยาบาลร้อยเอ็ด ๒ x ๒ นิ้ว และพิมพ์ปีเดือน พ.ศ.ที่ผลิตด้านล่างของโลโก้ตามตัวอย่างด้านบน

(ลงชื่อ).....ประธานกรรมการ (ลงชื่อ).....กรรมการ (ลงชื่อ).....กรรมการ
(นายเจริญ นิลสุ) (นางเพียงใจ เวชวงศ์) (นายสมศักดิ์ ทหารประทุม)

- ๑๐.๑ ขนาดอักษรบนพื้นผ้าสามัญทุกชนิด สูง ๑.๕ นิ้ว พิมพ์หลายจุดบนพื้นผ้าตามเหมาะสม
- ๑๐.๒ ขนาดอักษรบนพื้นผ้าพิเศษชนิด ผ้าปูเตียง, ผ้าขางเตียง, และปลอกหมอน สูง ๑.๕ นิ้ว พิมพ์หลายจุดบนพื้นผ้าตามเหมาะสม
- ๑๐.๓ ขนาดอักษรบนพื้นผ้าพิเศษชนิด เสื้อ, กางเกง, ผ้าถุง สูง ๑.๕ นิ้ว พิมพ์ ๑ จุดต่อพื้นตามตำแหน่งที่กำหนด
- ๑๐.๔ ขนาดอักษรบนพื้นผ้าปูเตียง สูง ๒ นิ้ว พิมพ์ด้านหลังของพื้นผ้า ๑ จุดตรงกึ่งกลางเยื้องด้านบน
- ๑๐.๕ อักษรและโลโก้ของโรงพยาบาลพิมพ์ด้วยสีดำ ยกเว้นในรายการที่ระบุสีอื่นๆ และใช้ชนิดสีที่ติดทนนานไม่ลอกหรือเลอะเมื่อเข้ากระบวนการซัก อบ รีด

ภาพโลโก้โรงพยาบาลร้อยเอ็ดใช้ขนาด ๒x๒ นิ้ว



...พิมพ์เดือน/ปี ที่ผลิต...

(ลงชื่อ).....ประธานกรรมการ (ลงชื่อ).....กรรมการ (ลงชื่อ).....กรรมการ
(นายเจริญ นิลสุ) (นางเพียงใจ เวชวงศ์) (นายสมศักดิ์ ทารประทุม)